

テナント

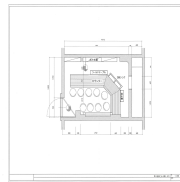
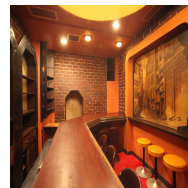
6.950 坪

22.975 m² [共用部分
面積含む]第2桂和ビル2階10号【バー・スナック向
け！】10月～入居可能※内覧要相談

2階/7階

居抜き

住所 札幌市中央区南6条西3丁目6-24



案内図



必要書類

申込時必要書類	契約者	連帯保証人	法人
運転免許証 (表裏)	○	○	—
各種証明書類	提出の場合あり	提出の場合あり	提出の場合あり

契約時必要書類	契約者	連帯保証人	法人
印鑑証明書	○	○	○
所得証明書	—	○※	—
居住確認書類 ※1	○	○	—
健康保険証	—	○	○
登記簿謄本	—	—	○

※源泉徴収票不可

- ※1 居住確認書類は公共料金領収書等の写しをご用意ください。
- 入居審査時、追加書類のご提出をお願いする場合も御座いますので、予めご了承ください。
 - 【決算書・事業計画書】のご提出をお願いする場合も御座いますので、予めご了承ください。

月額費用

134,850 円 (税別)

ご契約金

375,000 円 (税別)

坪単価

11,511円

内訳	金額
賃料	80,000円
共益費	15,290円
冷暖房費	19,460円
製氷機貸与料	9,600円
コールドテーブル貸与料	4,000円
排水管清掃費	2,000円
害虫駆除費	1,000円
塵芥処理費	3,500円
電気代	
小計	134,850円
月額費用 (消費税含)	148,335円

内訳	金額
権利金	160,000円
敷金	150,000円
看板製作費	65,000円
小計	375,000円
御契約金 (消費税含)	397,500円

物件概要

物件番号	102-210	現状	居抜き	空調	集中
構造	RC構造	引渡し/入居時期	10月以降入居可	冷暖房切替時期	5月/10月
築年数	1968年12月20日	契約形態	定期借家契約	冷暖房稼働時間	18時～2時
階数	2階/7階	契約期間	2年間	ビル内照明時間	18時～2時
面積	22.975m ²	更新料/再契約料	賃料2ヶ月分	退去時費用	清掃費・鍵交換費他
業種/業態	バー/スナック	解約予告	3ヶ月前通知		

設備・条件	※内覧要相談
-------	--------



株式会社 桂和ビル

札幌市中央区大通西3丁目8-1 桂和大通ビル51 14階

お問い合わせ

TEL 011-511-8101
FAX 011-511-8105

担当 / 営業部

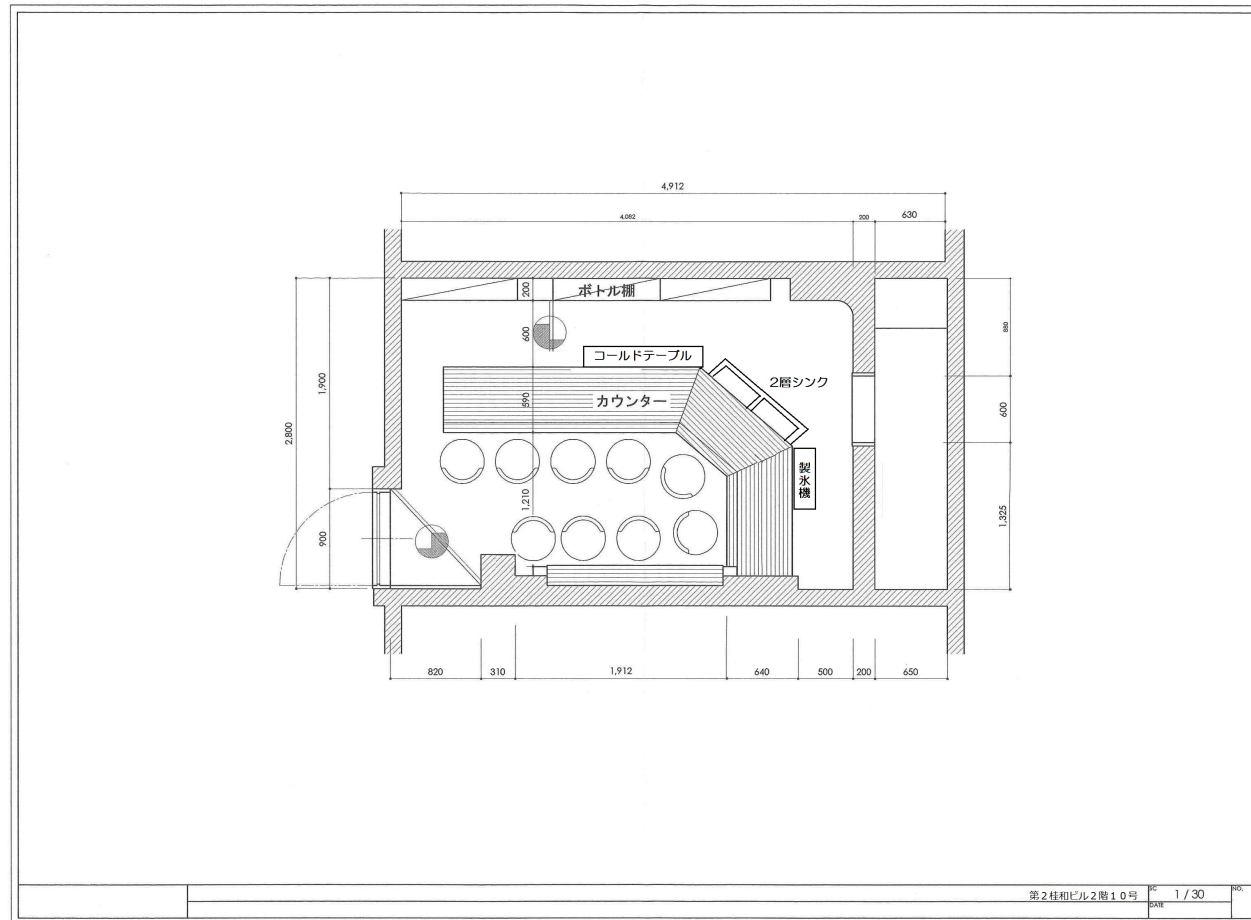
テナント

6.950 坪

22.975 m² [共用部分
面積含む]

第2桂和ビル2階10号【バー・スナック向
け！】10月～入居可能※内覧要相談

平面図



株式会社 桂和ビル 札幌市中央区大通西3丁目8-1 桂和ビル51 14階

お問い合わせ

TEL 011-511-8101 / FAX 011-511-8105 担当/営業部