

オフィス

62.920 坪

208.000 m<sup>2</sup> 【共用部分面積含む】

第37桂和ビル 7階1号 62.92坪【店舗・事務所】 ※入居時期要相談

7階1号/地下1階地上9階建

内覧可能

住所 札幌市中央区北2条西2丁目32



月額費用 **953,800 円** (税別)

ご契約金 **9,458,000 円** (税別)

坪単価 12,500円

内訳	金額
賃料	786,500円
共益費	157,300円
塵芥処理費	10,000円
電気料	別途発生
冷暖房費	電気料に含む
水道料	別途発生
小計	953,800円
月額費用 (消費税含)	1,049,180円

内訳	金額
敷金	9,438,000円
看板製作費	20,000円
小計	9,458,000円
御契約金 (消費税含)	9,460,000円

物件概要					
物件番号	126-701	現状	内覧可能	空調	個別
構造	SRC構造	引渡し/入居時期	入居時期要相談	冷暖房切替時期	
築年数	1992年2月 竣工	契約形態	定期借家契約	冷暖房稼働時間	24時間
階数	7階1号/地下1階地上9階建	契約期間	3年間	ビル内照明時間	
面積	208.000m <sup>2</sup>	更新料/再契約料		退去時費用	
業種/業態	事務所・店舗	解約予告	6カ月前		

設備・条件	個別冷暖房24時間・機械警備・機械駐車場・ワンフロア貸し
-------	------------------------------

案内図



必要書類

申込時必要書類	契約者	連帯保証人	法人
運転免許証 (表裏)	○	○	—
各種証明書類	提出の場合あり	提出の場合あり	提出の場合あり

契約時必要書類	契約者	連帯保証人	法人
印鑑証明書	○	○	○
所得証明書	○※	○※	—
居住確認書類※1	○	○	—
健康保険証	○	○	—
登記簿謄本	—	—	○

※源泉徴収票不可

- ※1 居住確認書類は公共料金領収書等の写しをご用意ください。
- 入居審査時、追加書類のご提出をお願いする場合がありますので、予めご了承ください。
  - 【決算書・事業計画書】のご提出をお願いする場合がありますので、予めご了承ください。



株式会社 桂和ビル

札幌市中央区大通西3丁目8-1 桂和大通ビル51 14階

お問い合わせ

TEL 011-511-8101  
FAX 011-511-8105

担当 / 営業部

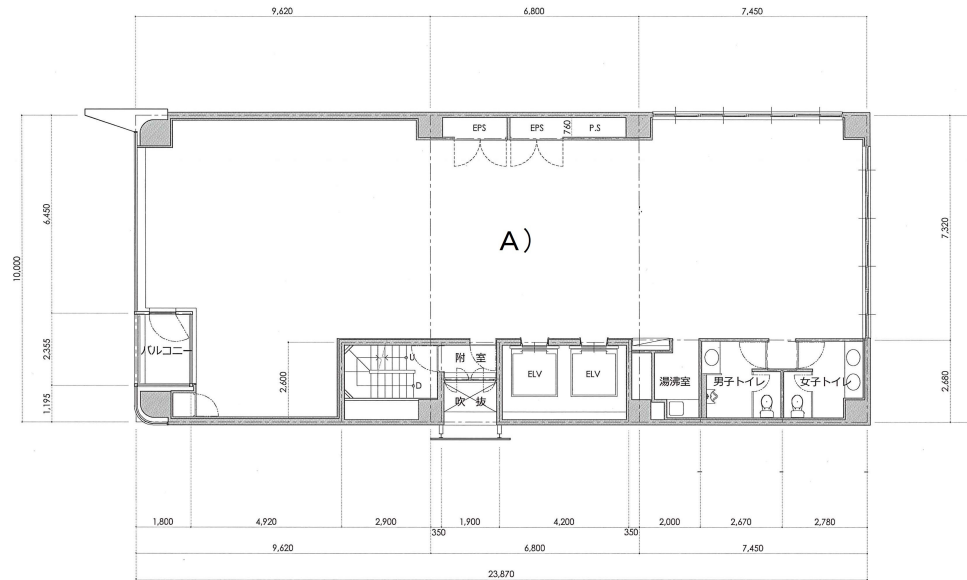
オフィス

62.920 坪

208.000 m<sup>2</sup> [共用部分面積含む]

第37桂和ビル 7階1号 62.92坪【店舗・事務所】 ※入居時期要相談

平面図



※本図面は竣工図を元に再作図したもので  
現地実測の図面ではありません。

第37桂和ビル	第37桂和ビル 7階 平面図	1 / 100	-
---------	----------------	---------	---



株式会社 桂和ビル 札幌市中央区大通西3丁目8-1 桂和大通ビル51 14階

お問い合わせ

TEL 011-511-8101 / FAX 011-511-8105 担当/営業部