

テナント

26.160 坪

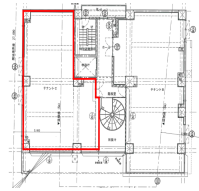
86.479 m² 〔共用部分面積含む〕

桂和レジデンス裏参道 2階 T241号
【26.16坪 テナント・事務所】

2階/9階建

退去予定

住所 北海道札幌市中央区南2条西25丁目1-13



月額費用 **367,240 円** (税別)

ご契約金 **1,151,040 円** (税別)

坪単価 11,000円

内訳	金額
賃料	287,760円
管理費	78,480円
24時間管理費	1,000円
電気料	検針請求
水道料	検針請求
小計	367,240円
月額費用 (消費税含)	403,964円

内訳	金額
敷金	1,151,040円
看板製作費	別途お見積り
小計	1,151,040円
御契約金 (消費税含)	1,151,040円

物件概要					
物件番号	218-241	現状	退去予定	空調	個別
構造	RC造	引渡し/入居時期	2025年10月以降	冷暖房切替時期	個別空調
築年数	2021年12月	契約形態	定期借家契約	冷暖房稼働時間	24時間
階数	2階/9階建	契約期間	3年間	ビル内照明時間	
面積	86.479m ²	更新料/再契約料	287,760	退去時費用	原状回復費・鍵交換費・清掃費 他
業種/業態	事務所・テナント(業態要相談)	解約予告	3か月前予告		

設備・条件
テナントエリア専用エントランス、防犯カメラ、宅配ボックス、耐震構造、【月額費用】町内会費300円(非課税)【退去時費用】シンダー交換費用：1か所あたり6,000円(税別)/エアコン整備料:1台当たり30,000円(税別)/室内清掃費用：50,000円(税別)

案内図



必要書類

申込時必要書類	契約者	連帯保証人	法人
運転免許証(表裏)	○	○	—
各種証明書類	提出の場合あり	提出の場合あり	提出の場合あり

契約時必要書類	契約者	連帯保証人	法人
印鑑証明書	○	○	○
所得証明書	提出の場合あり	○※	—
居住確認書類※1	○	○	—
健康保険証	—	○	—
登記簿謄本	—	—	○

※源泉徴収票不可

- ※1 居住確認書類は公共料金領収書等の写しをご用意ください。
 ■ 入居審査時、追加書類のご提出をお願いする場合も御座いますので、予めご了承ください。
 ■ 【決算書・事業計画書】のご提出をお願いする場合も御座いますので、予めご了承ください。



株式会社 桂和ビル

札幌市中央区大通西3丁目8-1 桂和ビル51 14階

お問い合わせ

TEL 011-511-8101
FAX 011-511-8105

担当 / 営業部

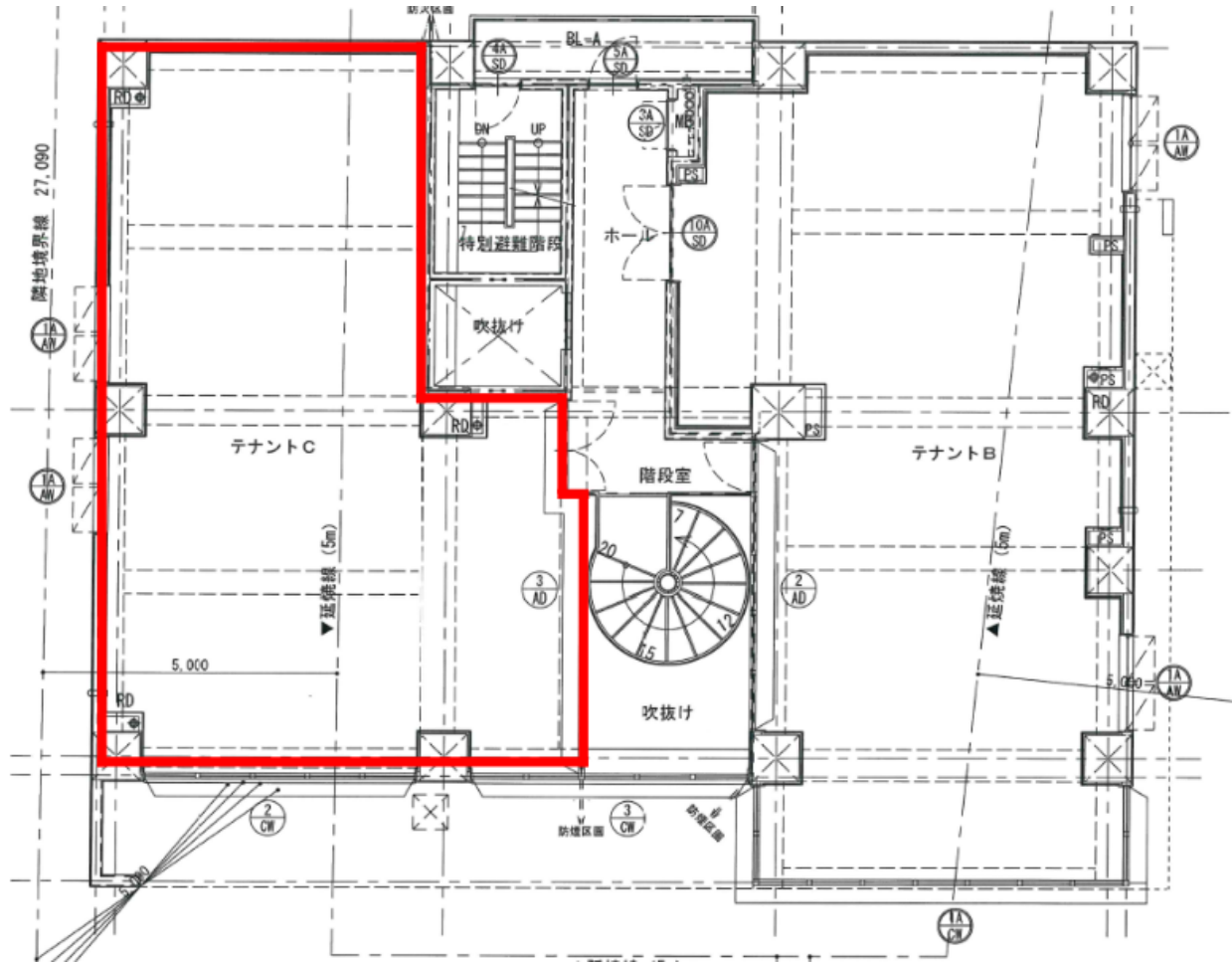
テナント

26.160 坪

86.479 m² 【共用部分
面積含む】

桂和レジデンス裏参道 2階 T241号
【26.16坪 テナント・事務所】

平面図



株式会社 桂和ビル 札幌市中央区大通西3丁目8-1 桂和大通ビル51 14階

お問い合わせ

TEL 011-511-8101 / FAX 011-511-8105 担当/営業部