

オフィス

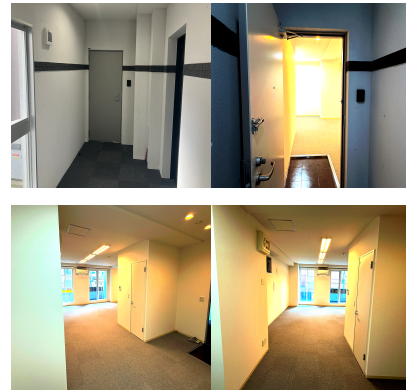
16.440 坪

54.347 m² [共用部分
面積含む]大通シャトー桂和西16 201号室【事務所募
集・店舗要相談】

2階/7階建て

内覧可能

住所 札幌市中央区大通西16丁目3番8号



案内図



必要書類

申込時必要書類	契約者	連帯保証人	法人
運転免許証 (表裏)	○	○	—
各種証明書類	提出の場合あり	提出の場合あり	提出の場合あり

契約時必要書類	契約者	連帯保証人	法人
印鑑証明書	○	○	○
所得証明書	—	○※	—
居住確認書類 ※1	○	○	—
健康保険証	—	○	—
登記簿謄本	—	—	○

※源泉徴収票不可

- ※1 居住確認書類は公共料金領収書等の写しをご用意ください。
- 入居審査時、追加書類のご提出をお願いする場合も御座いますので、予めご了承ください。
 - 【決算書・事業計画書】のご提出をお願いする場合も御座いますので、予めご了承ください。

月額費用

189,600 円 (税別)

ご契約金

1,972,800 円 (税別)

坪単価

10,000円

内訳	金額
賃料	164,400円
共益費	0円
冷暖房費	なし (貸与の場合要相談)
町内会費	200円
駐車場 (ガレージ)	25,000円
小計	189,600円
月額費用 (消費税含)	208,560円

内訳	金額
敷金	1,972,800円
看板製作費	別途お見積り
保証会社初回保証委託料	要確認
小計	1,972,800円
御契約金 (消費税含)	1,972,800円

物件概要

物件番号	215-201	現状	内覧可能	空調	個別
構造	RC造	引渡し/入居時期	原状回復工事後入居	冷暖房切替時期	個別空調
築年数	2014年	契約形態	定期借家契約	冷暖房稼働時間	24時間
階数	2階/7階建て	契約期間	定借3年	ビル内照明時間	
面積	54.347m ²	更新料/再契約料	発生なし	退去時費用	原状回復費・鍵交換費・清掃費
業種/業態	事務所	解約予告	6ヶ月前予告		

設備・条件	個別冷暖房 (ルームエアコン)、駐車場有り、郵便受け (1階エントランス) 1階オートロック、水回りあり (トイレ・シンク) バルコニー付き、保証会社利用時別途初期費用発生
-------	--



株式会社 桂和ビル

札幌市中央区大通西3丁目8-1 桂和ビル51 14階

お問い合わせ

TEL 011-511-8101
FAX 011-511-8105

担当 / 営業部

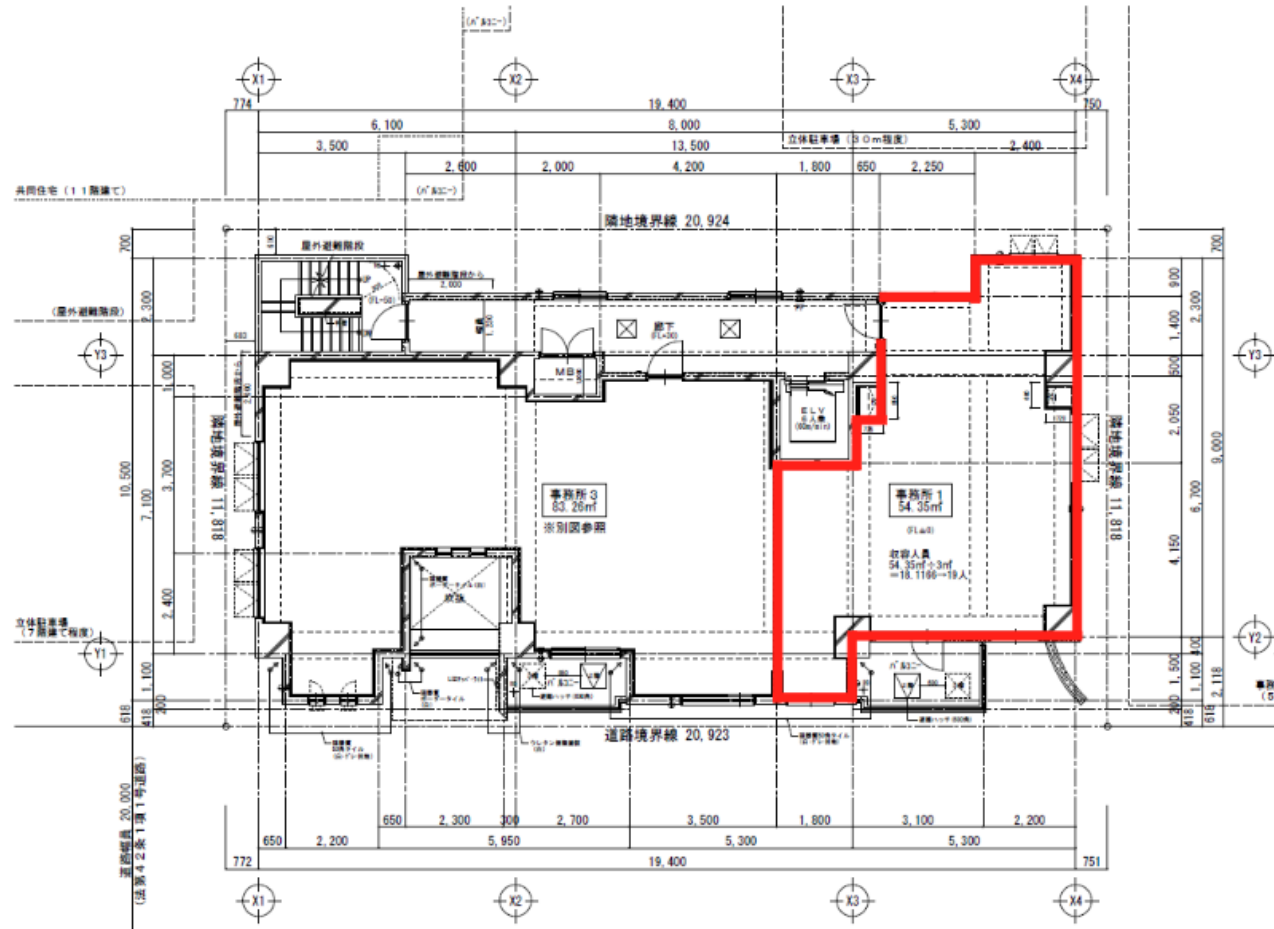
オフィス

16.440 坪

54.347 m² [共用部分
面積含む]

大通シャトー桂和西16 201号室【事務所募
集・店舗要相談】

平面図



株式会社 桂和ビル 札幌市中央区大通西3丁目8-1 桂和大通ビル51 14階

お問い合わせ

TEL 011-511-8101 / FAX 011-511-8105 担当/営業部