

オフィス

226.800 坪

749.751 m<sup>2</sup> [共用部分面積含む]

桂和ビル南1西25【時期相談・1棟短期貸し】

1~3F

空室

住所 札幌市中央区南一条西二十五丁目18番地



案内図



必要書類

申込時必要書類	契約者	連帯保証人	法人
運転免許証 (表裏)	○	○	—
各種証明書類	○	○	—

契約時必要書類	契約者	連帯保証人	法人
印鑑証明書	○	○	○
所得証明書	—	○※	—
居住確認書類 ※1	○	○	—
健康保険証	—	○	—
登記簿謄本	—	—	○

※源泉徴収票不可

- ※1 居住確認書類は公共料金領収書等の写しをご用意ください。
- 入居審査時、追加書類のご提出をお願いする場合も御座いますので、予めご了承ください。
  - 【決算書・事業計画書】のご提出をお願いする場合も御座いますので、予めご了承ください。

月額費用 **1,134,000** 円 (税別)

ご契約金 **6,804,000** 円 (税別)

坪単価 **5,000** 円

内訳	金額
賃料	1,134,000円
共益費	0円
RH料	別途発生
水道・ガス	直接契約
電気料	別途発生
小計	1,134,000円
月額費用 (消費税含)	1,247,400円

内訳	金額
敷金	6,804,000円
看板製作費	別途お見積り
小計	6,804,000円
御契約金 (消費税含)	6,804,000円

物件概要

物件番号	221-101	現状	空室	空調	個別
構造	RC造	引渡し/入居時期	2026年4月以降	冷暖房切替時期	
築年数	1966年12月5日	契約形態	定期借家契約	冷暖房稼働時間	24時間
階数	1~3F	契約期間	相談	ビル内照明時間	
面積	749.751m <sup>2</sup>	更新料/再契約料	なし	退去時費用	協議
業種/業態	事務所	解約予告	相談		

設備・条件	1棟貸、個別空調 (残置物)、ガレージ併設 (3台)、火災保険必須 (施設賠償1億円以上・借家人賠償1,000万円以上指定)、賃料相談可
-------	--



株式会社 桂和ビル

札幌市中央区大通西3丁目8-1 桂和ビル51 14階

お問い合わせ

TEL 011-511-8101  
FAX 011-511-8105

担当 / 営業部

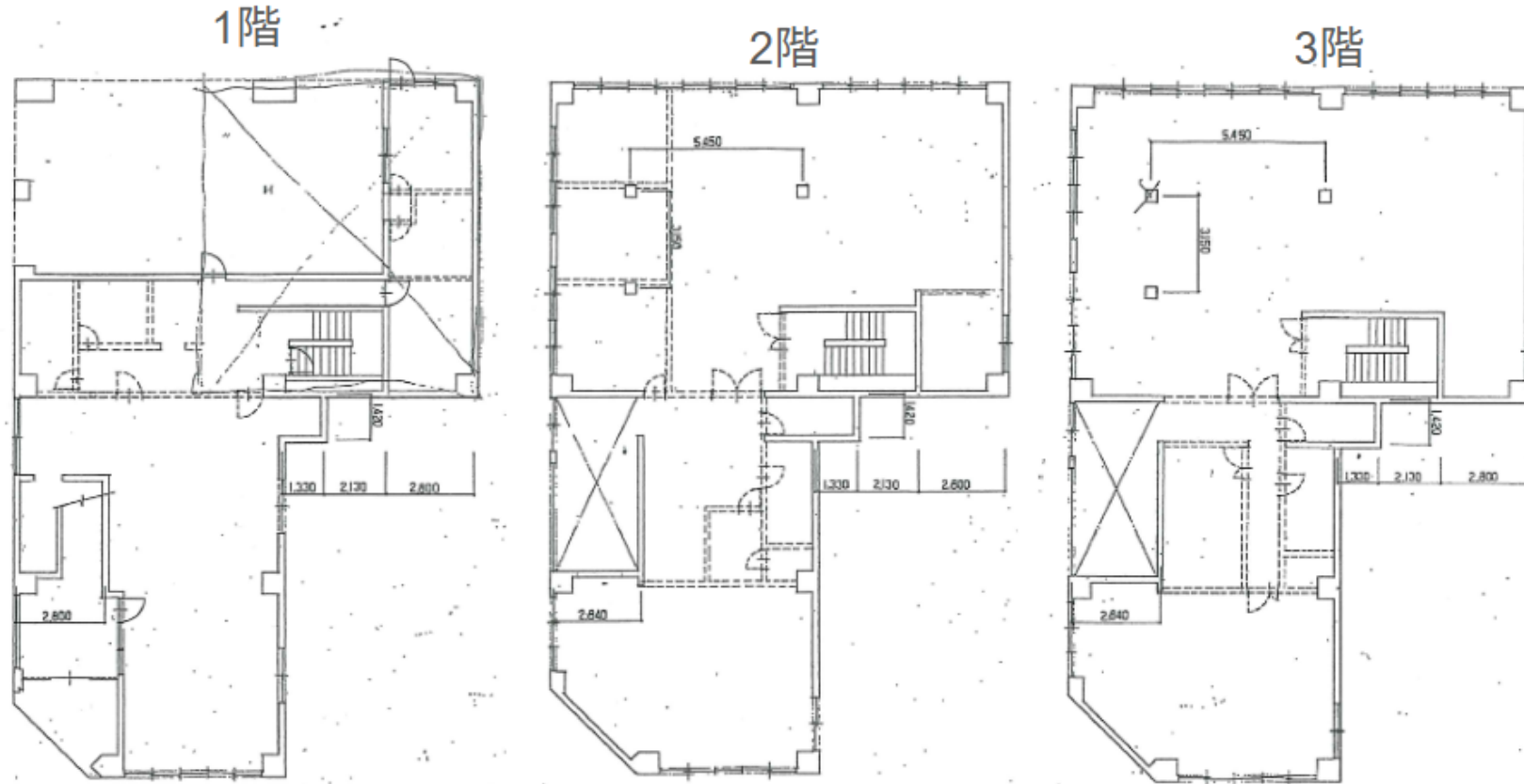
オフィス

226.800 坪

749.751 m<sup>2</sup> 共用部分  
面積含む

# 桂和ビル南1西25【時期相談・1棟短期貸し】

平面図



株式会社 桂和ビル 札幌市中央区大通西3丁目8-1 桂和ビル51 14階

お問い合わせ

TEL 011-511-8101 / FAX 011-511-8105 担当/営業部